



PRÉFET DE MEURTHE-ET-MOSELLE

*Liberté
Égalité
Fraternité*

COMMUNIQUÉ DE PRESSE

Activation vigilance météo orange « Crues » en Meurthe-et-Moselle

Nancy, le 16/11/2023

Compte tenu des prévisions météorologiques de Météo France, le département de Meurthe-et-Moselle est placé en niveau de vigilance orange crues à partir de ce jour – 16 heures.

Un nouveau front pluvieux traverse nos bassins ce jeudi. Ce front pourra apporter localement des cumuls importants. Ces nouvelles précipitations vont entraîner une nouvelle montée des niveaux des cours d'eau. Des réactions sont attendues sur les têtes de bassin des cours d'eau Vosgien et particulièrement sur la Meurthe amont.

Tronçon Meurthe amont (orange):

Des précipitations importantes sont en cours ce jeudi sur le bassin versant de la Meurthe. Une hausse des niveaux d'eau s'amorcera à Saint-Dié pour la fin de journée.
Crue importante.

Tronçon Mortagne (jaune):

Des précipitations importantes sont en cours ce jeudi sur le bassin versant de la Mortagne. Une hausse des niveaux d'eau s'amorcera à Roville pour la fin de journée.

Tronçon Vezouze (jaune):

Des précipitations importantes sont en cours ce jeudi sur le bassin versant de la Vezouze. Une hausse des niveaux d'eau s'amorcera sur le tronçon pour la fin de journée.
Crue de saison.

Conséquences possibles :

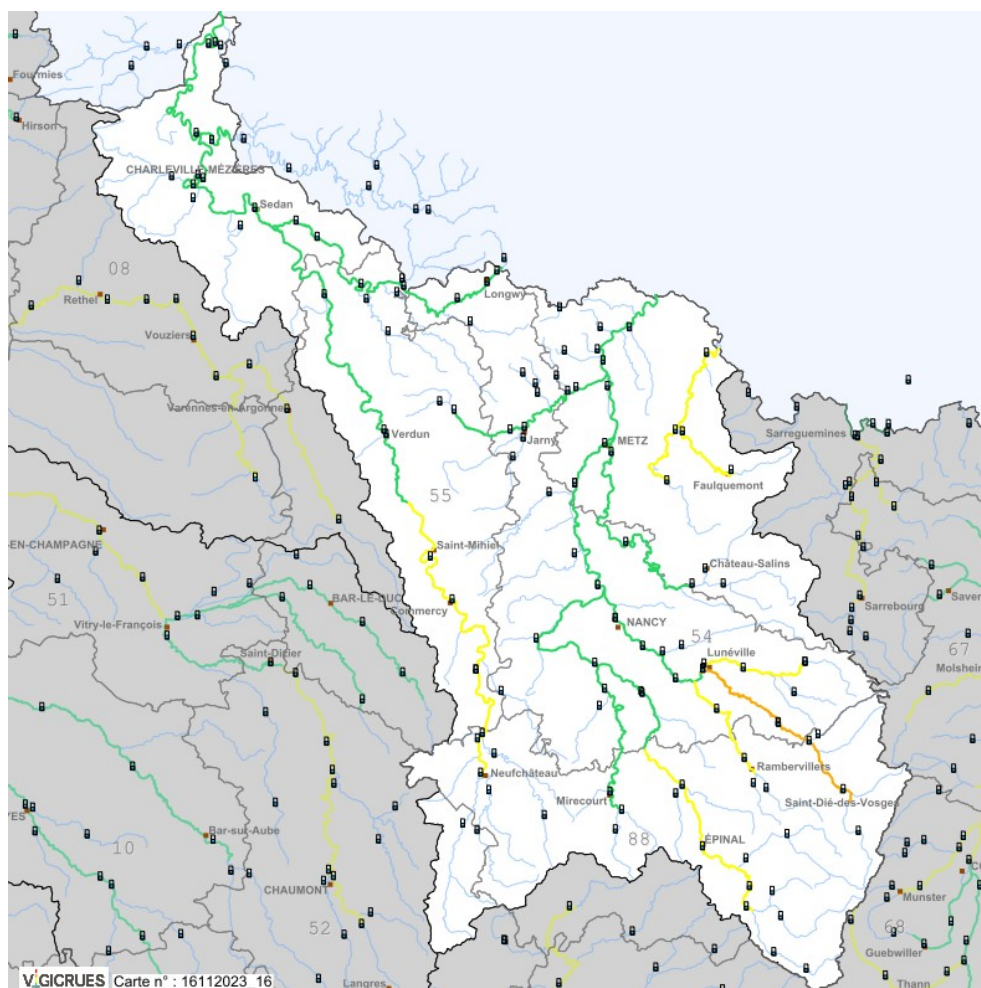
Des inondations importantes sont possibles.

Les conditions de circulation peuvent être rendues difficiles sur l'ensemble du réseau et des perturbations peuvent affecter les transports ferroviaires.

Des coupures d'électricité peuvent se produire.

Les digues peuvent être fragilisées ou submergées.

Les zones en sous-sol, notamment les parkings souterrains, peuvent être dangereuses.



Recommandations vigilance orange crues

- ✓ Renseignez-vous avant d'entreprendre vos déplacements et soyez très prudents. Respectez, en particulier, les déviations mises en place.
- ✓ Ne vous engagez en aucun cas, à pied ou en voiture, sur une voie immergée.
- ✓ Dans les zones habituellement inondables, mettez en sécurité vos biens susceptibles d'être endommagés et surveillez la montée des eaux.

Plus d'infos :

www.meteofrance.com/accueil

www.vigicrues.gouv.fr

www.meurthe-et-moselle.gouv.fr

Contacts presse :

Jean-François TRITZ : 03.83.34.26.09 / 06.13.56.09.28

Maëlis RYBARCZYK : 03.83.34.26.76 / 06.76.63.67.29

Retrouvez-nous



meurthe-et-moselle.gouv.fr



[@prefet54](https://www.facebook.com/prefet54)



[@prefet54](https://twitter.com/prefet54)



[@prefet54](https://www.instagram.com/prefet54)



[Préfet de Meurthe-et-Moselle](https://www.linkedin.com/company/prefet54)